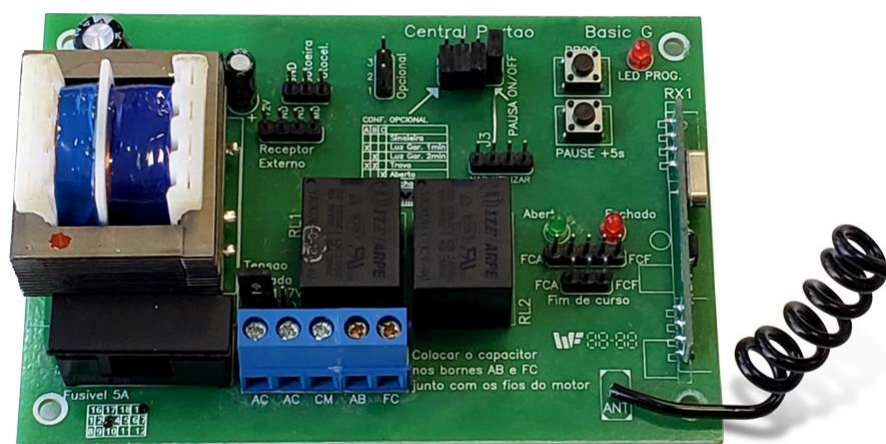




Central electrónica AGL Basic

Manual de Usuario



Características técnicas

- ✓ Alimentación por transformador bivolt 127v/220v seleccionado por jumper y con capacidad para 120mA/12v
- ✓ Potencia máxima de los accionamientos 1/2 HP.
- ✓ Fusible de acción rápida de 5ª.
- ✓ Salida de 12v por bornes.
- ✓ Entrada para botonera y fotocélula.
- ✓ Entrada para motor y capacitor por bornes.
- ✓ Entrada para fin de carrera por ficha de 4 vías.
- ✓ Entrada para modulo adicional de relé.
- ✓ Leds indicativos de fin de carrera abierto/cerrado y de programación.
- ✓ Tiempo de pausa para el cierre automático programable.
- ✓ Posibilidad de grabar 719 botones de control estándar (Code learn, Rolling code)
- ✓ Dimensiones 80 x 75 x 32 mm (largo, ancho, alto)

CONSIDERACIONES Y VERIFICACIONES PREVIAS A LA PROGRAMACION DE LA CENTRAL ELECTRONICA.

Conexión del motor.

Verificar el sentido de giro del motor de modo que, con el portón entreabierto, el primer movimiento luego de suministrarle alimentación sea el de apertura.

Límites de recorrido.

En caso de usar límites de recorrido, verificar el correcto funcionamiento de estos.

Selector de tensión

Antes de conectar la central electrónica, asegúrese de que la red eléctrica sea acorde con el automatismo a instalar y seleccione la tensión correspondiente mediante el jumper 127/220v. Recomendamos la instalación de un disyuntor bifásico curva C exclusivamente para el automatizador.

CONFIGURACIONES

Grabado de controles remotos

1. Presione y suelte el botón PROG. El led dejara de parpadear.
2. Presione y suelte un botón del control remoto.
3. El botón del control remoto ya está configurado y listo.

Borrado de controles remotos

1. Presione y deje presionada la tecla PROG. El led dejara de parpadear.
2. Despues de 5 segundos el led empezara a parpadear.
3. Suelte la tecla PROG mientras el led este parpadeando.

IMPORTANTE: Cuando el Led este parpadeando, para cancelar la operación siga presionando la tecla PROG hasta que el led deje de parpadear, inmediatamente suelte la tecla PROG.

Freno

Realiza una pequeña inversión en la rotación del motor para que se detenga exactamente al nivel del sensor final de carrera, manteniendo el LED FF encendido con el portón completamente cerrado y el LED FA encendido con el portón completamente abierto. Si el freno se configura más de lo necesario, el portón alcanzará el sensor y regresará dejando el portón ligeramente abierto.

Para ajustar siga los siguientes pasos:

1. Presione el botón FRENO y mantenga presionado. El led de programación comenzara a parpadear
2. Presione el numero de niveles deseados y suelte el botón PROG (1 parpadeo indicará que el freno esta apagado, cuanto mayor sea el número de parpadeos, más larga será la contramarcha realizada)
3. Empiece con 2 parpadeos y aumente gradualmente hasta que el porton se detenga exactamente en el fin de curso FA y en el fin de curso FF

Para deshabilitar la función de freno presione el pulsador "Freio" durante 2 segundos y suelte el botón.

IMPORTANTE: Si el valor de ajuste de freno es grande el portón quedara entre abierto.

Cierre automático

Esta función permite que el equipo cierre automáticamente mediante un tiempo programado una vez que haya detectado el final de carrera de apertura.

Av. 12 de octubre 1658, B1664 Manuel Alberti, Provincia de Buenos Aires

www.bbsmotion.com.ar

Tel: 02320-302330

Para habilitar el cierre automático realizaremos los siguientes pasos:

1. Cerrar el jumper "Pausa"
2. El led comenzara a destellar mas rápido, realizar el conteo de los parpadeos (Cada parpadeo equivale a 1 segundo)
3. Después de alcanzar el tiempo deseado, presionar un botón del control previamente grabado en la central para indicar el fin del conteo.

Para deshabilitar el cierre automatico realizaremos los siguientes pasos:

1. Retirar el jumper "Pausa". Si existe un tiempo configurado este será borrado.

ACCESORIOS

Semáforo (Es necesario el uso de un módulo de relé)

El relé quedara activado durante el cierre del portón. Colocar jumpers ABC en la posición deseada.

Luz de garaje (Es necesario el uso de un módulo de relé)

El relé será activado siempre que se realice la apertura o el cierre del portón y desactivará después del tiempo configurado en los jumpers ABC.

Traba (Es necesario el uso de un módulo de relé)

Siempre que se realice la apertura del portón el relé se activará, un segundo después el motor será activado y el relé será desactivado 4 segundos después del accionamiento del motor. Colocar jumper ABC en la posición deseada.

A	B	C	
			SINALEIRA
		X	LUZ GAR. 1MIN
	X		LUZ GAR. 2MIN
	X	X	TRAVA
X			LUZ GAR. 5MIN
X		X	LUZ GAR. 10MIN
X	X		LUZ GAR. 15MIN
X	X	X	LUZ GAR. 20MIN

IMPORTANTE: Solamente es posible el uso de un único modulo para relé en la central.

DIAGRAMA DE CONEXIÓN

